

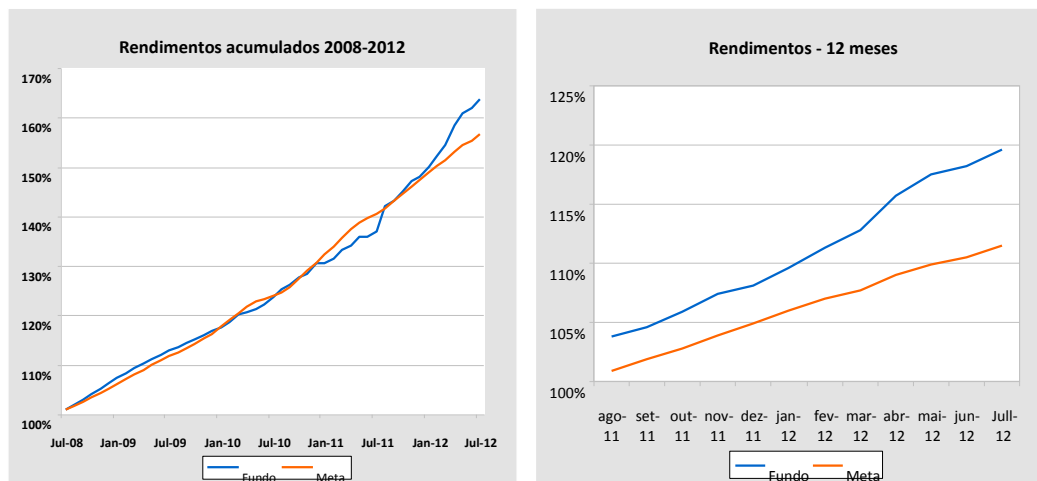
Relatório de Investimentos do Fundo Previdenciário

Julho/2012

FUNDO PREVIDENCIÁRIO

Criado em 2008 pela Lei Complementar Estadual 412/08, os recursos financeiros do Fundo Previdenciário encontram-se, em sua totalidade, alocados nos fundos de Investimento do Banco do Brasil, em conformidade com as normas contidas na Resolução 3922/10 do Conselho Monetário Nacional.

EVOLUÇÃO PATRIMONIAL – RENDIMENTOS



No gráfico, a curva dos rendimentos demonstra a evolução do Fundo Previdenciário frente à Meta Atuarial¹ desde 2008. Observa-se pelo gráfico que o Fundo Previdenciário registra desde a sua criação um rendimento acumulado de 63,83% contra a Meta Atuarial 56,82%, ou seja, um superávit financeiro de 7,01%.

No ano os rendimentos atingiram 10,65% contra 6,32% da Meta e no acumulado de 12 meses o Fundo Previdenciário atingiu 19,57% contra 11,53% da Meta.

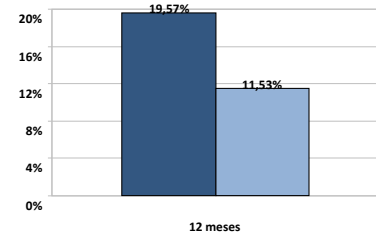
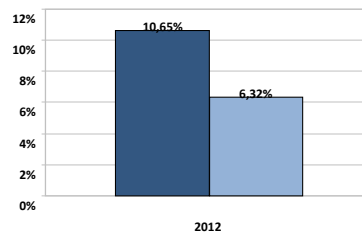
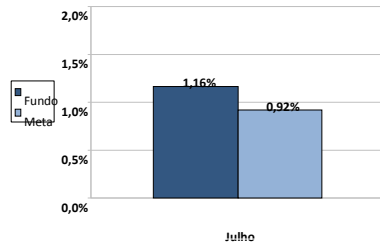
¹ A Meta Atuarial é estabelecida pelo Relatório Atuarial que analisa o comportamento da massa de assegurados do Regime Próprio de Previdência dos riscos e expectativas econômicas, levando também em consideração as tábuas de mortalidade publicadas pelo IBGE.

RENDIMENTOS – 2012

Julho	
Fundo	Meta
1,16%	0,92%

2012	
Fundo	Meta
10,65%	6,32%

12 meses	
Fundo	Meta
19,57%	11,53%



EVOLUÇÃO FINANCEIRA – 2012

Período	Contribuição			Renda Imobiliária	Renda Mobiliária			Total
	Servidor	Patronal	Total		Carteira	Dividendos	Total	
Jan/12	2.131.636,19	2.131.636,19	4.263.272,38	31.395,57	1.577.200,84		1.577.200,84	5.871.868,79
Fev/12	2.434.817,98	2.434.543,36	4.869.361,34	56.236,49	1.723.101,50	1.557,69	1.724.659,19	6.650.257,02
Mar/12	2.494.551,49	2.494.551,49	4.989.102,98	57.396,63	1.714.049,61		1.714.049,61	6.760.549,22
Abr/12	2.551.315,67	2.551.315,67	5.102.631,34	119.356,77	3.293.165,37	174.217,35	3.467.382,72	8.689.370,83
Mai/12	2.758.383,82	2.758.383,82	5.516.767,64	90.296,14	2.165.128,12	86.997,77	2.252.125,89	7.859.189,67
Jun/12	2.740.922,36	2.740.922,36	5.481.844,72	92.597,70	826.325,18	121,26	826.446,44	6.400.888,86
Jul/12	2.819.870,72	2.820.802,12	5.640.672,84	90.351,34	1.752.442,93	1.062,02	1.753.504,95	7.484.529,13
Total/12	17.931.498,23	17.932.155,01	35.863.653,24	537.630,64	13.051.413,55	263.956,09	13.315.369,64	49.716.653,52

Observação: A tabela acima não inclui o pagamento da taxa de administração do Fundo Previdenciário, bem como o valor venal dos imóveis administrados pelo Fundo Previdenciário. Fonte: SIGEF e Banco do Brasil

Período	Valor
jan/11	R\$ 51.294.822,63
fev/11	R\$ 54.742.203,70
mar/11	R\$ 58.918.023,07
abr/11	R\$ 62.760.450,70
mai/11	R\$ 69.041.245,76
jun/11	R\$ 72.906.849,00
jul/11	R\$ 77.343.976,24
ago/11	R\$ 84.769.712,20
set/11	R\$ 88.277.742,15
out/11	R\$ 93.912.951,63
nov./11	R\$ 100.700.579,18
dez/11	R\$ 108.874.027,28
jan/12	R\$ 114.816.353,03
fev/12	R\$ 121.334.810,48
mar/12	R\$ 127.992.850,67
abr/12	R\$ 136.678.474,34
mai/12	R\$ 144.533.351,72
jun/12	R\$ 150.575.821,50
jul/12	R\$ 157.547.677,62

Conforme a tabela ao lado, o patrimônio do Fundo Previdenciário (sem os imóveis) registrou no mês um aumento patrimonial de 6,9 mi (4,6 pontos percentuais) e 48,67 mi no acumulado ano.

O Patrimônio do Fundo Previdenciário é composto pela contribuição dos servidores que ingressaram no Serviço Público Estadual a partir da edição da LCE 412/08 (Servidor e Patronal), somando-se os rendimentos da alocação de imóveis pertencentes ao Fundo Previdenciário e os rendimentos das aplicações financeiras.

O Patrimônio em imóveis do Fundo Previdenciário totaliza R\$ 77,16 mi que se somando ao patrimônio em numerário formam um patrimônio total de R\$ 234.707.677,60.

Obs: Evolução da carteira conforme posição do último dia útil de cada mês.

INDICADORES ECONÔMICOS

Tabela 02

IPREV		BENCHMARK				INFLAÇÃO	
Carteira	Meta	CDI	IRF-M	IMA-B	IMA GERAL	INPC	IPCA
10,65%	6,32%	5,99%	9,56%	15,34%	10,96%	3,00%	2,76%

Índices acumulados até maio/2012

Os indicadores acima refletem o desempenho dos índices nas quais os recursos são aplicados conforme a resolução CMN 3922/10. Atualmente a composição da carteira do Fundo Previdenciário está alocado em 100% em Fundos de Renda Fixa, sendo 19% atrelados ao IMA-B, 79,2% atrelados ao IRF-M e 1,8% em Fundo de Crédito Privado.